

TROMBECTOMIA MECANICA CON STENTRIEVER 4X41 MM
EN AMBAS DIVISIONES M2 DE ACM

TROMBECTOMIA MECANICA CON STENTRIEVER 4X41 MM EN AMBAS DIVISIONES M2 DE ACM

PRESENTACION DEL CASO:

Paciente de 68 años de edad con AP:

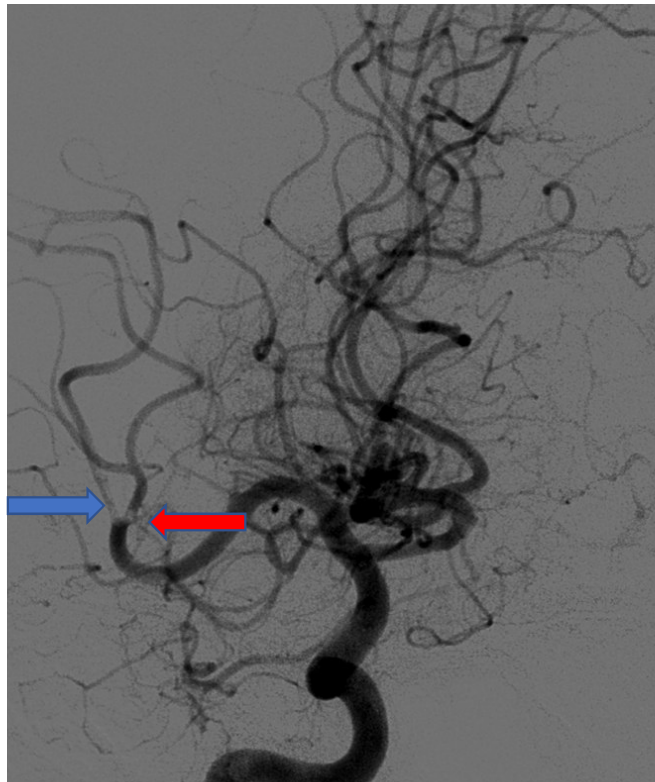
- HTA
- FA Crónica en tto con dabigatrán

Acude a Urgencias por ACVA de ACM derecha complto de 3,5 horas de evolución
NIHHS: 17

TC: ASPECT 8

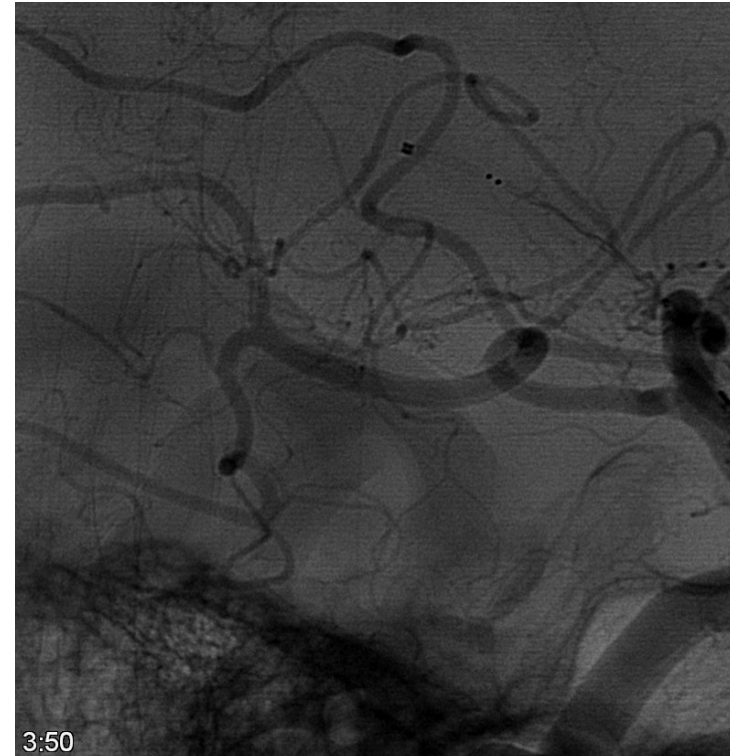
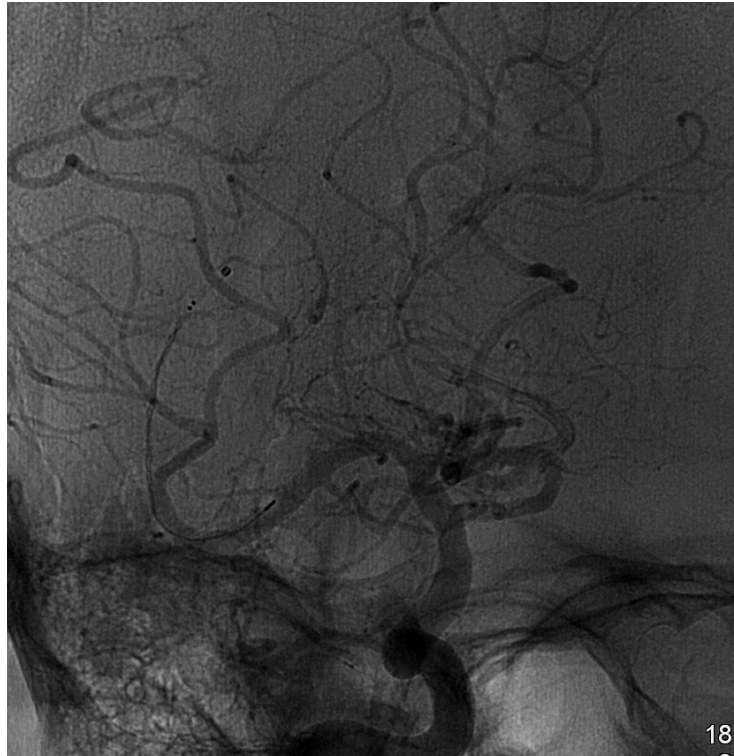
ANGIOTC: Oclusión M2 derecha

**TROMBECTOMIA MECANICA CON STENTRIEVER 4X41 MM EN
AMBAS DIVISIONES M2 DE ACM**



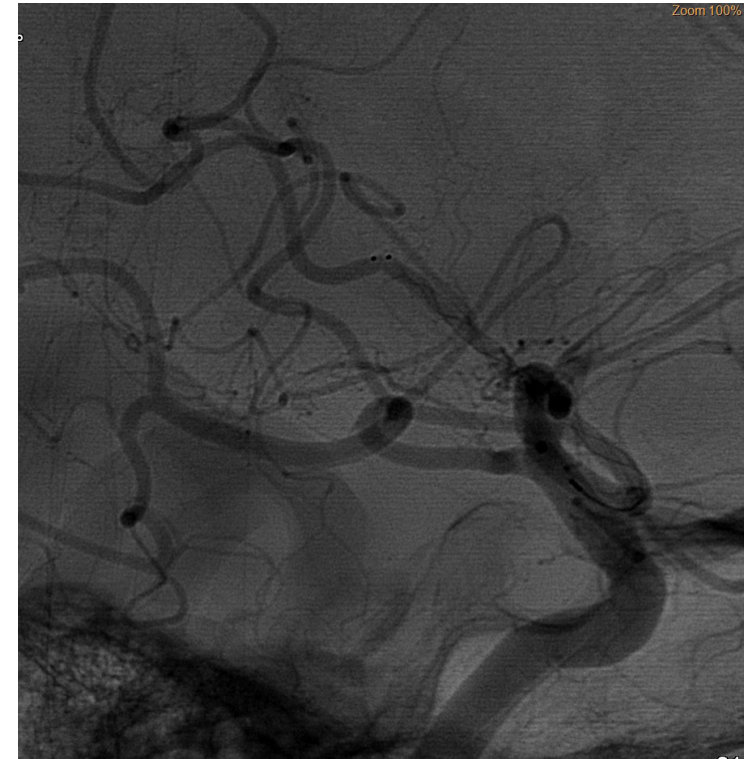
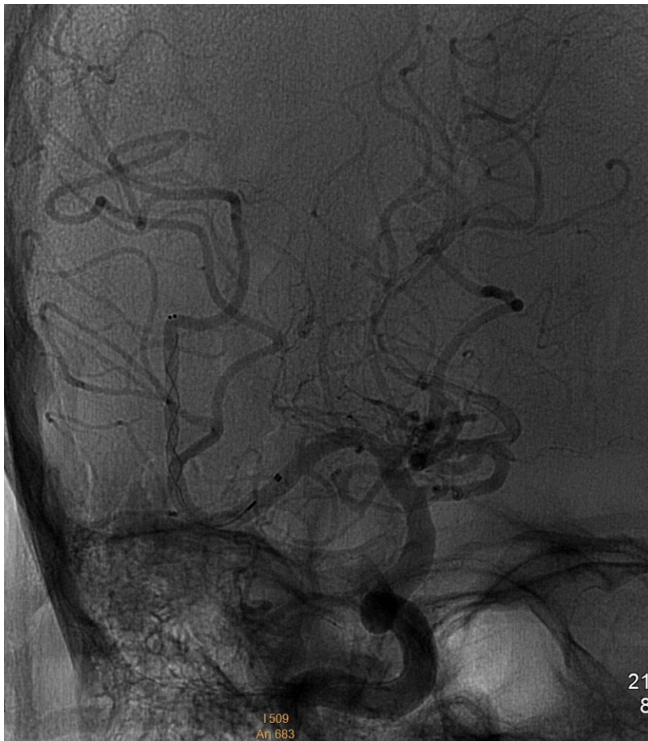
Angiografia cerebral: Trombos no oclusivos en ambas divisiones de M2 (Flechas)

**TROMBECTOMIA MECANICA CON STENTRIEVER 4X41 MM EN
AMBAS DIVISIONES M2 DE ACM**



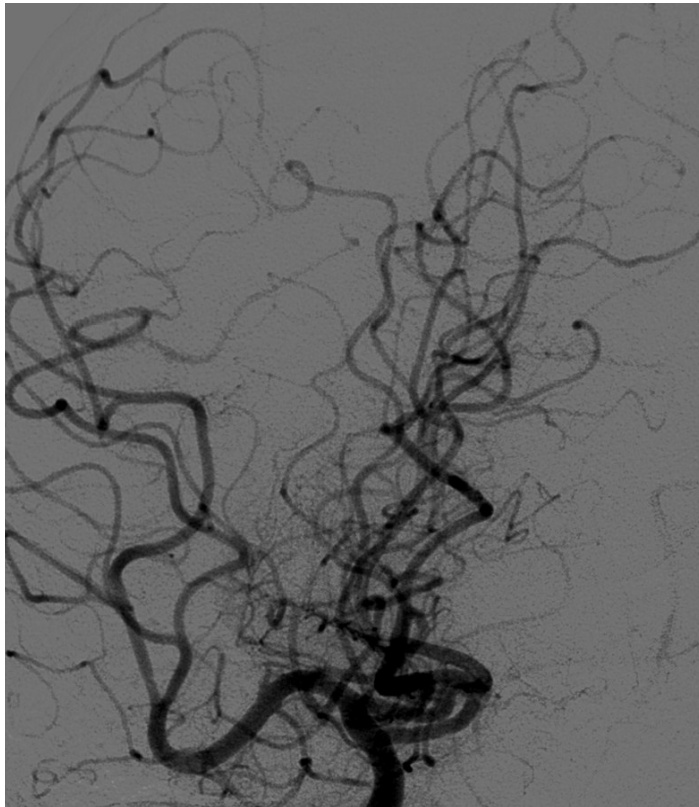
Microcatéter Trevo Trak 21, más allá de oclusión con stentriever Trevo NXT 4X41mm en su interior

TROMBECTOMIA MECANICA CON STENTRIEVER 4X41 MM EN AMBAS DIVISIONES M2 DE ACM



Despliegue del stentriever Trevo NXT 4X41 mm en M2. Perfecto acoplamiento del mismo a la pared arterial y perfecta visualización del stent

**TROMBECTOMIA MECANICA CON STENTRIEVER 4X41 MM EN
AMBAS DIVISIONES M2 DE ACM**



ANGIOGRAFIA DDE CONTROL: Completa repermeabilización TIC13

TROMBECTOMIA MECANICA CON STENTRIEVER 4X41 MM EN AMBAS DIVISIONES M2 DE ACM

CONCLUSIONES:

El stentriever Trevo NXT Provue Retriever:

- 1.- Sus grandes celdas, con diseño tubular, posee una fuerza radial apropiada para la integración del trombo
- 2.-Se adapta perfectamente a la anatomía de la vasculatura cerebral
- 3.- Posee una perfecta radiopacidad que lo permite visualizar en su totalidad, pudiéndose localizar con gran precisión la integración del trombo en sus celdas